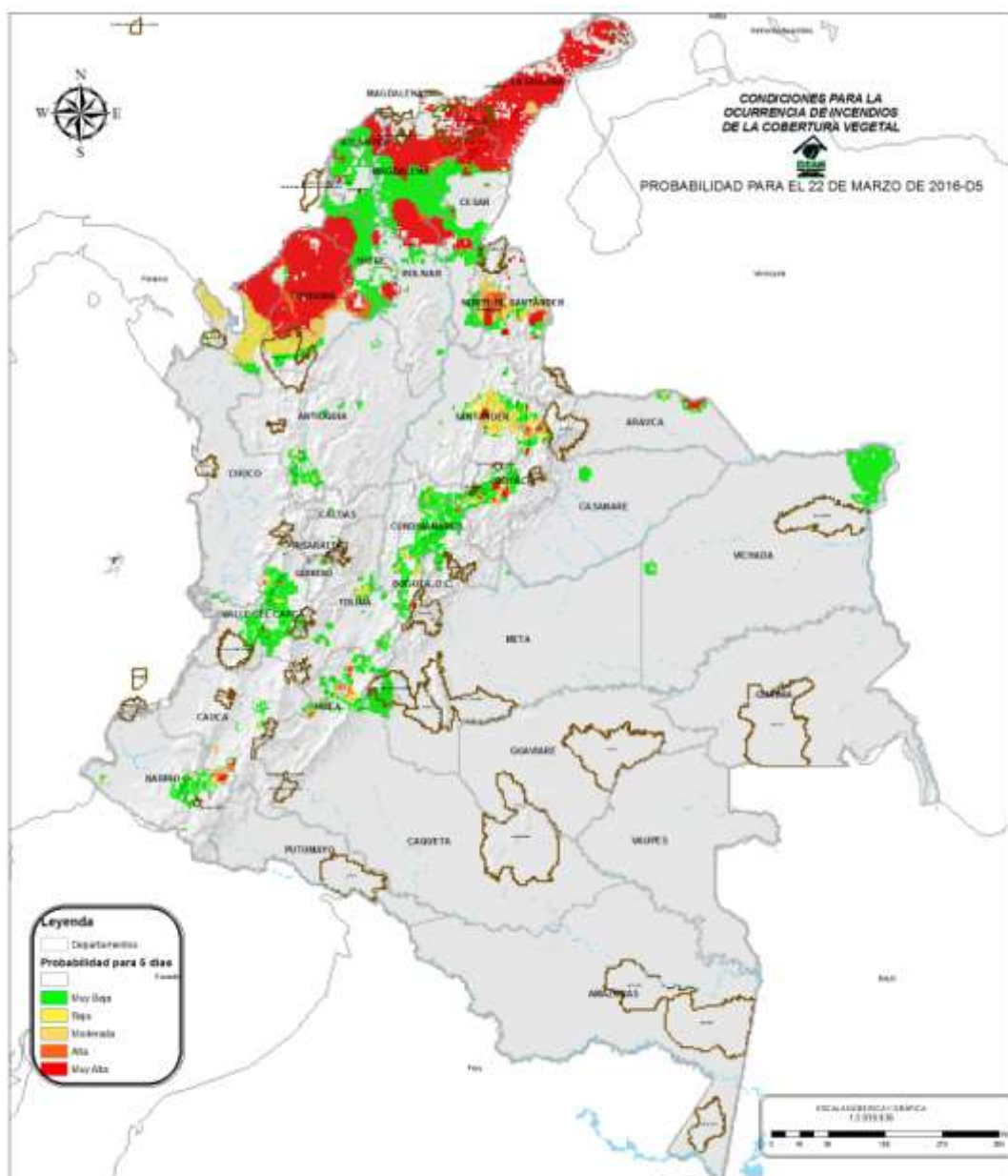


Miércoles 23 de Marzo de 2016, 12:00 m.

RESUMEN

Pese a las condiciones meteorológicas de las últimas 24 horas en las que se presentaron importantes precipitaciones, persiste la amenaza de ocurrencia de incendios de la cobertura vegetal en amplias zonas de la región Caribe en los departamentos de Cesar, Córdoba, La Guajira, Magdalena, Atlántico, Bolívar y Sucre. No obstante, en la región Orinoquía se presentan pequeñas áreas con amenaza de ocurrencia de incendios de la cobertura vegetal en el departamento de Arauca, en la región Andina en los departamentos de Antioquia, Boyacá, Huila, Nariño, Norte de Santander, Santander y Valle del Cauca.



Mapa 1. Amenaza de ocurrencia de Incendios de la Cobertura Vegetal.



INFORME DIARIO DE OCURRENCIA DE INCENDIOS DE LA COBERTURA VEGETAL EN COLOMBIA Boletín No. 083

REGIÓN CARIBE

AMENAZA ALTA: Amenaza **alta** de ocurrencia de incendios de la cobertura vegetal en zonas de bosques, cultivos y pastos, localizados en los siguientes municipios y sectores aledaños:

ATLÁNTICO: Baranoa, Barranquilla, Campo de La Cruz, Candelaria, Galapa, Malambo, Palmar de Varela, Polonuevo, Ponedera, Puerto Colombia, Sabanagrande, Sabanalarga, Santo Tomás, Soledad, Tubará.

BOLÍVAR: Achí, Arjona, Cartagena de Indias, Magangué, Mompós, San Fernando, San Jacinto del Cauca, Santa Rosa, Turbaco, Villanueva.

CESAR: Astrea, Chimichagua, Curumaní, El Paso, La Paz, Manaure Balcón del Cesar, Pueblo Bello, San Diego, Valledupar.

CÓRDOBA: Ayapel, Buenavista, Canalete, Cereté, Chima, Chinú, Ciénaga de Oro, Cotorra, Loricá, Los Córdoba, Momil, Montelíbano, Montería, Moñitos, Planeta Rica, Pueblo Nuevo, Puerto Escondido, Purísima, Sahagún, San Andrés de Sotavento, San Antero, San Bernardo del Viento, San Carlos, San Pelayo, Tierralta, Valencia.

LA GUAJIRA: Albania, Barrancas, Dibulla, Distracción, El Molino, Fonseca, Hato Nuevo, La Jagua del Pilar, Maicao, Manaure, Riohacha, San Juan del Cesar, Uribia, Urumita, Villanueva.

MAGDALENA: Algarrobo, Aracataca, Chivolo, Ciénaga, El Banco, El Piñón, El Retén, Fundación, Guamal, Nueva Granada, Pijiño del Carmen, Pivijay, Plato, Puebloviejo, Remolino, Sabanas de San Ángel, Salamina, San Sebastián de Buenavista, San Zenón, Santa Ana, Santa Bárbara de Pinto, Santa Marta, Sitionuevo, Zona Bananera.

SUCRE: Caimito, Chalán, Colosó, Corozal, , Coveñas, El Roble, Guaranda, La Unión, Los Palmitos, Majagual, Morroa, Ovejas, Palmito, Sampués, San Juan de Betulia (Betulia), San Marcos, Sincé, Sincelejo, Sucre, Tolú, Tolviejo.

AMENAZA MODERADA: Amenaza **moderada** de ocurrencia de incendios de la cobertura vegetal en zonas de bosques, cultivos y pastos, localizados en los siguientes municipios y sectores aledaños:

BOLÍVAR: Calamar.

CESAR: Agustín Codazzi, El Copey.

CÓRDOBA: Puerto Libertador.

Especial atención ameritan los Parques Nacionales Naturales Sierra Nevada de Santa Marta, Macuira, Ciénaga Grande de Santa Marta, Paramillo (Córdoba) e Isla de Salamanca.



INFORME DIARIO DE OCURRENCIA DE INCENDIOS DE LA COBERTURA VEGETAL EN COLOMBIA Boletín No. 083

REGIÓN ANDINA

AMENAZA ALTA: Amenaza **alta** de ocurrencia de incendios de la cobertura vegetal en zonas de bosques, cultivos y pastos, localizados en los siguientes municipios y sectores aledaños:

ANTIOQUIA: Arboletes, Necoclí, San Juan de Urabá, San Pedro de Urabá, Turbo.

BOYACÁ: Chiscas, Covarachía, Cuítiva, Duitama, El Cocuy, El Espino, Firavitoba, Iza, Oicatá, Paipa, Pesca, Siachoque, Susacón, Toca, Tota, Tunja, Tuta.

HUILA: Neiva, Paicol, Tello, Yaguará.

NARIÑO: Buesaco, La Cruz, San Bernardo.

NORTE DE SANTANDER: Ábrego, Cúcuta, El Tarra, El Zulia, La Playa, Ocaña, San Cayetano, Tibú, Villa Caro.

SANTANDER: Cabrera, Capitanejo, Cerrito, Concepción, Galán, Macaravita, San Miguel, Zapatoca.

VALLE DEL CAUCA: Alcalá, Bolívar, Palmira, Vijes.

AMENAZA MODERADA: Amenaza **moderada** de ocurrencia de incendios de la cobertura vegetal en zonas de bosques, cultivos y pastos, localizados en los siguientes municipios y sectores aledaños:

BOYACÁ: Motavita, Ráquira, Samacá, Sogamoso.

CAUCA: Bolívar.

CUNDINAMARCA: Guachetá, Mosquera.

HUILA: Campoalegre, Palermo, Rivera, Tesalia.

NARIÑO: Belén, Colón (Génova), La Unión, Los Andes (Sotomayor), San Pedro de Cartago (Cartago).

NORTE DE SANTANDER: Hacarí, San Calixto, Sardinata.

QUINDÍO: Quimbaya, Salento.

AMENAZA BAJA: Amenaza **baja** de ocurrencia de incendios de la cobertura vegetal en zonas de bosques, cultivos y pastos, localizados en los siguientes municipios y sectores aledaños:

ANTIOQUIA: Anzá.



INFORME DIARIO DE OCURRENCIA DE INCENDIOS DE LA COBERTURA VEGETAL EN COLOMBIA Boletín No. 083

BOYACÁ: Guacamayas, Guicán, Panqueba, Santa Rosa de Viterbo, Soatá, Tibasosa, Tipacoque.

CAUCA: Mercaderes, Patía (El Bordo), Piendamó.

CUNDINAMARCA: Anapoima, Anolaima, Bogotá, D.C., Bojacá, Cachipay, La Mesa, Tena, Zipacón.

HUILA: Algeciras, Colombia, Villavieja.

NARIÑO: Albán (San José), Cumbitara, El Tablón, Policarpa, San Pablo, Tumaco.

NORTE DE SANTANDER: Bucarasica, Convención, Puerto Santander, Teorama.

SANTANDER: Carcasí.

VALLE DEL CAUCA: Cartago.

Especial atención ameritan los Parques Nacionales Naturales El Cocuy (Boyacá), Chingaza (Cundinamarca), Paramillo (Antioquia), Pisba y Catatumbo – Bari.

REGIÓN ORINOQUIA

AMENAZA ALTA: Amenaza **alta** de ocurrencia de incendios de la cobertura vegetal en zonas de bosques, cultivos y pastos, localizados en los siguientes municipios y sectores aledaños:

ARAUCA: Arauca.

AMENAZA BAJA: Amenaza **baja** de ocurrencia de incendios de la cobertura vegetal en zonas de bosques, cultivos y pastos, localizados en los siguientes municipios y sectores aledaños:

ARAUCA: Tame.

REGIÓN PACÍFICA

CONDICIONES NORMALES

REGIÓN AMAZONÍA

CONDICIONES NORMALES

RECOMENDACIONES

A la comunidad en general, a los turistas y caminantes apagar debidamente las fogatas y no dejar residuos tipo vidrio que sirvan como elementos concentradores de la radiación solar e igualmente reportar a las autoridades en caso de ocurrencia de incendios.

A los CREPAD y CLOPAD, las autoridades ambientales regionales y locales, mantener activos los planes de prevención y atención de incendios con el fin de evitar la ocurrencia y propagación de los mismos especialmente en áreas de reserva forestal y del Sistema Nacional de Parques Nacionales Naturales.

A los sistemas regionales y locales de bomberos disponer de los elementos necesarios para la lucha anti-incendios

GLOSARIO

AMENAZA ROJA: PARA TOMAR ACCIÓN Advierte a los sistemas de prevención y atención de desastres sobre la amenaza que puede ocasionar un fenómeno con efectos adversos sobre la población, el cual requiere la atención inmediata por parte de la población y de los cuerpos de atención y socorro. Se emite una amenaza sólo cuando la identificación de un evento extraordinario indique la probabilidad de amenaza inminente y cuando la gravedad del fenómeno implique la movilización de personas y equipos, interrumpiendo el normal desarrollo de sus actividades cotidianas.

AMENAZA NARANJA: PARA PREPARARSE Indica la presencia de un fenómeno. No implica amenaza inmediata y como tanto es catalogado como un mensaje para informarse y prepararse. El aviso implica vigilancia continua ya que las condiciones son propicias para el desarrollo de un fenómeno, sin que se requiera permanecer alerta.

AMENAZA AMARILLA: PARA INFORMARSE Es un mensaje oficial por el cual se difunde información. Por lo regular se refiere a eventos observados, reportados o registrados y puede contener algunos elementos de pronóstico a manera de orientación. Por sus características pretéritas y futuras, difiere del aviso y de la alerta, y por lo general no está encaminado a alertar sino a informar.

CONDICIONES NORMALES: La información que se suministra se encuentra dentro de los rangos normales.

Omar Franco Torres, Director General
Christian Euscátegui Collazos, Jefe Oficina del Servicio del Pronóstico y Alertas
María Saralux Valbuena López, Subdirectora Ecosistemas e Información Ambiental
Profesional de Turno: Viviana Cecilia Chivatá López
Calle 25 D No. 96 B -70 Piso 3 - Bogotá D. C.
Teléfonos 3527160 Ext. 1335
www.ideam.gov.co