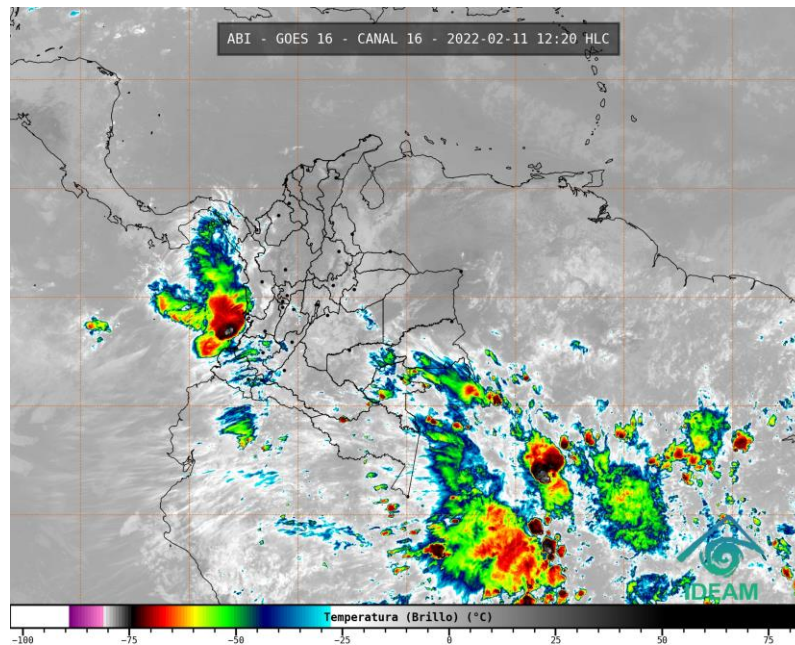


El Ideam comunica al Sistema Nacional de Gestión del Riesgo de Desastres (SNGRD) y al Sistema Nacional Ambiental (SINA)

Para este fin de semana se prevén precipitaciones en la región Pacífica y algunos sectores de la región Andina

- Estas condiciones se acentuarán hacia el domingo 13 en la noche y prevalecerán, al menos, hasta el martes 15 en la tarde. En el resto del país se espera predominio de tiempo seco y altas temperaturas del aire durante el día, principalmente en las regiones Caribe, Orinoquía y centro de la Amazonia. En algunas regiones de Risaralda, Boyacá, Cauca y Meta hay alerta roja por posible ocurrencia de deslizamientos.

Viernes 11 de febrero de 2022. En el centro del mar Caribe colombiano son previstos vientos moderados a fuertes, especialmente en cercanías de la Costa, con velocidades superiores a los 37 km/h mar adentro e incluso con ráfagas en alta mar, propio de esta temporada del año. Se recomienda estar atentos a las recomendaciones de las capitanías de puerto.



Gráfica 1. Imagen satelital canal infrarrojo GOES -16, del 11 de febrero de 2021. Hora 12:30 HLC.

ALERTAS DESLIZAMIENTOS

Debido a las precipitaciones de los últimos días se presenta una alta saturación de humedad en los suelos ocasionando probabilidad muy alta (alerta roja) de ocurrencia de deslizamientos de tierra en zonas de ladera y alta pendiente en los municipios de Pereira y Santa Rosa de Cabal (Risaralda), Campohermoso (Boyacá), López (Cauca), y El Dorado, Restrepo y Villavicencio (Meta).

Por su parte se presenta probabilidad moderada (naranja) en algunos municipios de los departamentos de: Antioquia, Caldas, Caquetá, Cauca, Chocó, Cundinamarca, Huila, Meta, Nariño, Risaralda, Santander y Valle del Cauca (Figura 1).

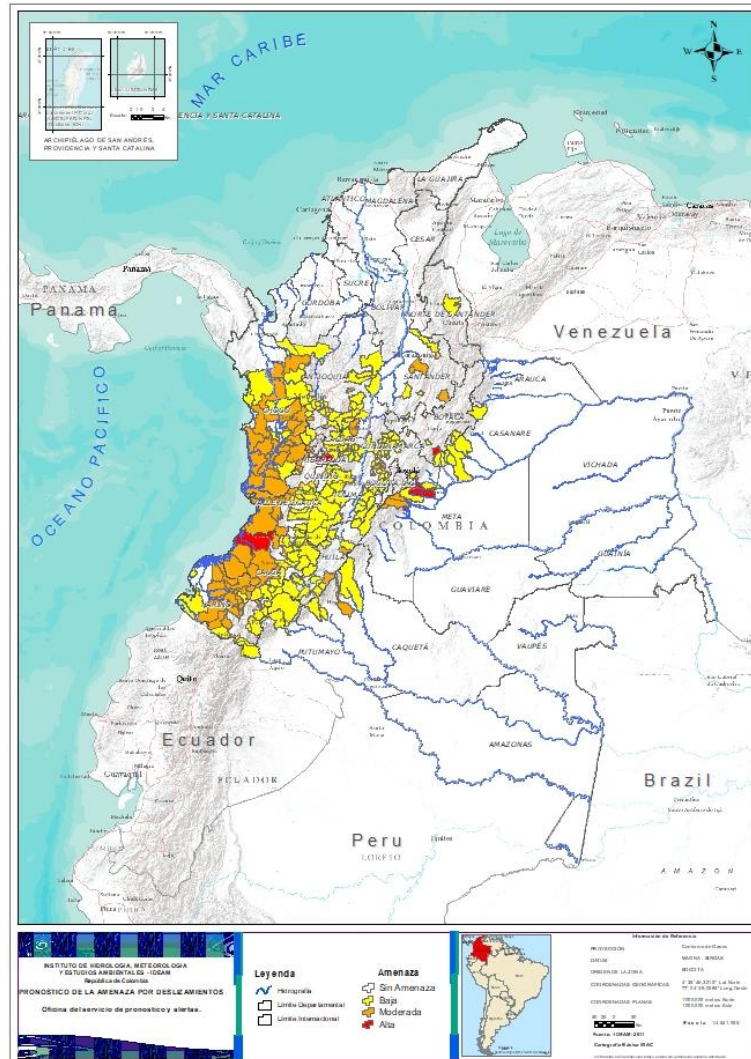


Figura 1. Pronóstico de la amenaza por deslizamientos vigentes 11/02/2022

Pronóstico del estado del tiempo por regiones

Sabana de Bogotá:

Cielo entre ligera y parcialmente nublado con predominio de tiempo seco. Al final de las tardes y primeras horas de la noche aumento de la nubosidad y probabilidad de precipitaciones de corta duración en varios sectores de la ciudad. La temperatura del aire oscilará entre 9 y 21°C.

Región Andina:

Predominarán las condiciones propias de la temporada de menos lluvias, con cielo parcialmente cubierto y predominio de tiempo seco en las primeras horas del día, hacia el atardecer y durante algunas horas de la

noche aumento de la nubosidad y posibilidad de lluvias acompañadas de actividad eléctrica, principalmente en sectores del centro y occidente de Antioquia, sur de Santander, centro y occidente de Boyacá, occidente de Cundinamarca, Caldas, Risaralda, Quindío, Tolima y sur de Huila.

Archipiélago de San Andrés, Providencia y Santa Catalina:

Cielo entre ligera y parcialmente cubierto con tiempo seco, posibilidad de precipitaciones ocasionales. El viento se pronostica con intensidades próximas a 40 km/h y el oleaje con alturas entre 2 y 3 metros aproximadamente.

Región Caribe:

Se espera predominio de tiempo seco con poca nubosidad, excepto en algunos sectores del sur de Córdoba y en el Urabá, donde son probables algunas lluvias entre ligeras y moderadas, acompañadas de actividad eléctrica, especialmente en la tarde y noche.

Región Pacífica:

En gran parte de la región se espera cielo mayormente nublado, con precipitaciones entre moderadas y fuertes en sectores de Chocó, Valle del Cauca, Cauca y Nariño, así como en la zona marítima, en donde se espera incluso actividad eléctrica.

Región Orinoquia:

Para la Orinoquia se prevé tiempo seco con cielo entre ligera y parcialmente cubierto. Durante el fin de semana son posibles lloviznas hacia el piedemonte llanero.

Región Amazónica:

En zonas del sur de Guainía y oriente de Vaupés y Amazonas y en sectores del occidente de los departamentos de Caquetá y Putumayo, se estiman precipitaciones de variada intensidad durante el fin de semana, con posibles descargas eléctricas. Para el resto de la región, cielo parcialmente nublado con predominio de condiciones secas,

RECOMENDACIONES ANTE LA POSIBILIDAD DE INCENDIOS DE LA COBERTURA VEGETAL

- El Ideam recomienda a la comunidad en general, turistas y caminantes no prender fogatas en zonas de bosques, cultivos, pastos y no dejar colillas mal apagadas o residuos de vidrio que sirvan como elementos concentradores de la radiación solar. Igualmente, es importante reportar a las autoridades en el caso de ocurrencia de incendios.
- Hacer un buen uso del agua en sus actividades cotidianas.
- A los Consejos Municipales y Departamentales de Gestión del Riesgo de Desastres (CMGRD), las autoridades ambientales regionales y locales les sugerimos desde ya divulgar las recomendaciones para evitar la ocurrencia de incendios forestales, mantener activos los planes de prevención y atención de incendios, con el fin de evitar la ocurrencia y propagación de los mismos, especialmente, en áreas de reserva forestal y del Sistema Nacional de Parques Nacionales Naturales.

RECOMENDACIONES PARA LA COMUNIDAD

- No arrojar basuras ni escombros en quebradas, ríos y calles de centros urbanos.
- Estar atentos durante los próximos días a los comunicados e información emitida por el Ideam y las demás autoridades locales y municipales de emergencia.
- Atender las indicaciones y recomendaciones de las entidades de control, organismos de emergencia y de respuesta.
- Disponer y compartir con los familiares y vecinos de los números telefónicos de los organismos de respuesta municipales.
- Monitorear el estado de los acueductos veredales y realizar su mantenimiento preventivo.
- Tener a la mano un maletín con copia de los documentos de identidad de cada uno de los integrantes del núcleo familiar, prendas de vestir de recambio, alimentos enlatados, agua, silbato, un radio con pilas y una linterna.
- Protegerse de la lluvia con paraguas o impermeable y salir abrigado para evitar resfriados.
- Protegerse ante los niveles de radiación.
- Tener en cuenta las recomendaciones de las capitanías de puerto al transitar en la zona marítima del mar Caribe colombiano.
- Conocer y revisar los planes de emergencia, las rutas de evacuación y los puntos de encuentro.
- Descargar en su celular las aplicaciones Yo Reporto y Mi Pronóstico, y ser parte activa de los procesos de gestión del riesgo.

ANTE LA POSIBILIDAD DE CRECIENTES SÚBITAS

Dada la susceptibilidad de ocurrencia de crecientes súbitas, se sugiere un monitoreo permanente en los ríos de alta pendiente ubicados en la región Andina, particularmente, los que nacen en el piedemonte oriental de la cordillera Oriental.

Se recomienda estar atentos a las alertas hidrológicas emitidas en los diferentes boletines que se generan diariamente y se pueden consultar en la página del Instituto. Igualmente, la información de los niveles de los principales ríos del país está disponible en: <http://fews.ideam.gov.co>. También se aconseja no acercarse a las márgenes de los ríos y no cruzarlos cuando se presenten lluvias fuertes.

POR DESLIZAMIENTOS DE TIERRA EN ZONAS INESTABLES

Importante estar atentos al estado de las vías, principalmente, en áreas de los departamentos andinos donde la amenaza es alta a causa de la orografía. Así mismo, se aconseja realizar recorridos preferiblemente en el día e identificar las áreas con amenazas por deslizamientos o derrumbes. En este sentido, se sugiere a la comunidad un monitoreo permanentemente en días muy lluviosos y buscar refugio en zonas seguras.

Si el deslizamiento es en una carretera, es necesario informar a las autoridades y conductores para ponerlos en alerta. También es importante evitar el tránsito en zonas de alta pendiente. Conforme lo anterior, los invitamos a consultar la información disponible en las herramientas interactivas como: VI@JERO SEGURO, #767, Twitter @numeral767 y la página web www.invias.gov.co, para conocer cómo se están comportando los diferentes corredores del país.

POSIBILIDAD DE TORMENTAS ELÉCTRICAS, VIENTOS FUERTES O VENDAVALES

- Buscar un refugio seguro.
- No exponerse en zonas abiertas, debajo de árboles y estructuras metálicas altas, toda vez que podrían ser objeto de descargas.
- Evitar actividades deportivas en áreas abiertas en el momento de tempestades.
- Asegurar y revisar el estado de los tejados y de estructuras elevadas que puedan colapsar en un momento dado por causa de vientos fuertes, por encima de lo normal.
 - Adelantar labores de limpieza de techos, canales bajantes y sumideros

El Ideam continuará monitoreando las condiciones atmosféricas y recomienda a las entidades del Sistema Nacional para la Gestión del Riesgo de Desastres y al Sistema Nacional Ambiental, estar atentos a la información que emita el instituto durante la presente temporada lluviosa, con el fin de activar en caso de ser necesario los planes de contingencia.

Para mayor información con respecto al pronóstico y las alertas hidrometeorológicas vigentes les sugerimos consultar el siguiente enlace:

<http://www.pronosticosyalertas.gov.co/boletines-e-informes-tecnicos>