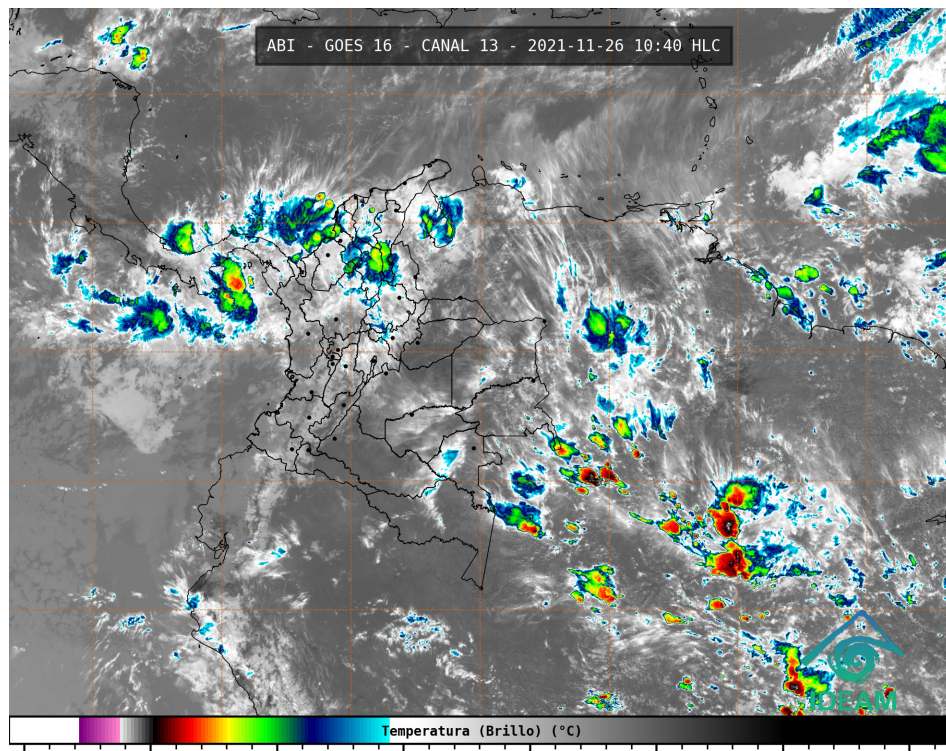


El Ideam comunica al Sistema Nacional de Gestión del Riesgo de Desastres (SNGRD) y al Sistema Nacional Ambiental (SINA)

Para este fin de semana se prevén lluvias en sectores de las regiones Caribe, Andina y Pacífica

- *El Ideam recomienda estar atentos ante la probabilidad de precipitaciones extremas, acompañadas, en algunos casos, de tormentas eléctricas y granizo. En la mayor parte de la Orinoquia y Amazonia se espera una tendencia seca.*

Viernes 26 de noviembre de 2021. De acuerdo con la segunda temporada lluviosa en el país, el pronóstico del Ideam indica que continuarán las lluvias, con posibilidad de crecientes súbitas y/o deslizamientos de tierra, en zonas de alta pendiente o de ladera.



Gráfica 1. Imagen satelital canal infrarrojo GOES -16, del 26 de noviembre de 2021. Hora 10:40 HLC.

Para este fin de semana se prevén lluvias en varios sectores de las regiones Caribe, Andina y Pacífica y en zonas del oriente y occidente de la Amazonia. No se descartan tormentas eléctricas, granizo y vientos localmente fuertes, que podrían favorecer la ocurrencia de vendavales. El viento y el oleaje en el mar Caribe y océano Pacífico colombiano tenderán a registrar valores cercanos a la normalidad.

Pronóstico del estado del tiempo por regiones

Sabana de Bogotá:

Cielo mayormente cubierto con intervalos soleados hacia el mediodía y primeras horas de las tardes, después se pronostican lluvias con posibles descargas eléctrica, principalmente en sectores del centro-oriente, norte y occidente de la ciudad. La temperatura del aire variará entre 9 y 20°C, aproximadamente.

Región Andina:

Se estiman condiciones nubosas durante el fin de semana con precipitaciones y tormentas eléctricas, después del mediodía y durante algunas horas de las noches en sectores de Antioquia, Norte de Santander, Santander, Boyacá, Cundinamarca, Caldas, Risaralda, Quindío, norte de Tolima y nororiente de Valle del Cauca. En zonas del sur de Huila y oriente de Cauca y Nariño posibilidad de lloviznas temprano en las mañanas y al finalizar las tardes e inicios de las noches.

Archipiélago de San Andrés, Providencia y Santa Catalina:

Cielo entre ligera y parcialmente nublado con predominio de tiempo seco hasta el final de la tarde del día domingo, luego posibles lluvias esporádicas.

Región Caribe:

Cielo entre parcial y mayormente cubierto. Precipitaciones de variada intensidad con probables descargas eléctricas en sectores de La Guajira, Cesar, Magdalena, Atlántico, Bolívar, Sucre, Córdoba y Urabá, las lluvias de mayor intensidad estimadas para la tarde y noche del día sábado. No se descartan vientos localmente fuertes.

Región Pacífica:

A lo largo de la región persistirán las nubes densas con lluvias y probabilidad de actividad eléctrica en varios sectores de Chocó y litoral de Valle del Cauca. En Cauca y Nariño se advierten precipitaciones el día domingo, luego de un sábado seco con nubosidad variable.

Región Orinoquia:

Cielo parcialmente cubierto con predominio de condiciones secas, excepto en algunos sectores del suroccidente de Meta y oriente de Vichada donde no se descartan precipitaciones al final de la tarde y por la noche del domingo 28 de noviembre.

Región Amazónica:

En la mayor parte de la región se advierte tiempo seco, salvo en sectores del occidente de Caquetá y Putumayo y oriente de Guainía, Vaupés y Amazonas, donde se prevén lluvias en la tarde y noche del domingo.

RECOMENDACIONES PARA LA COMUNIDAD

- No arrojar basuras ni escombros en quebradas, ríos y calles de centros urbanos.
- Estar atentos durante los próximos días a los comunicados e información emitida por el Ideam y las demás autoridades locales y municipales de emergencia.
- Atender las indicaciones y recomendaciones de las entidades de control, organismos de emergencia y de respuesta.
- Disponer y compartir con los familiares y vecinos de los números telefónicos de los organismos de respuesta municipales.
- Monitorear el estado de los acueductos veredales y realizar su mantenimiento preventivo.
- Tener a la mano un maletín con copia de los documentos de identidad de cada uno de los integrantes del núcleo familiar, prendas de vestir de recambio, alimentos enlatados, agua, silbato, un radio con pilas y una linterna.
- Protegerse de la lluvia con paraguas o impermeable y salir abrigado para evitar resfriados.
- Conocer y revisar los planes de emergencia, las rutas de evacuación y los puntos de encuentro.
- Descargar en su celular las aplicaciones Yo Reporto y Mi Pronóstico, y ser parte activa de los procesos de gestión del riesgo.

ANTE LA POSIBILIDAD DE CRECIENTES SÚBITAS

Dada la susceptibilidad de ocurrencia de crecientes súbitas, se sugiere un monitoreo permanente en los ríos de alta pendiente ubicados en la región Andina, particularmente, los que nacen en el piedemonte oriental de la cordillera Oriental.

Se recomienda estar atentos a las alertas hidrológicas emitidas en los diferentes boletines que se generan diariamente y se pueden consultar en la página del Instituto. Igualmente, la información de los niveles de los principales ríos del país está disponible en: <http://fews.ideam.gov.co>. También se aconseja no acercarse a las márgenes de los ríos y no cruzarlos cuando se presenten lluvias fuertes.

POR DESLIZAMIENTOS DE TIERRA EN ZONAS INESTABLES

Importante estar atentos al estado de las vías, principalmente, en áreas de los departamentos andinos donde la amenaza es alta a causa de la orografía. Así mismo, se aconseja realizar recorridos preferiblemente en el día e identificar las áreas con amenazas por deslizamientos o derrumbes. En este sentido, se sugiere a la comunidad un monitoreo permanentemente en días muy lluviosos y buscar refugio en zonas seguras.

Si el deslizamiento es en una carretera, es necesario informar a las autoridades y conductores para ponerlos en alerta. También es importante evitar el tránsito en zonas de alta pendiente. Conforme lo anterior, los invitamos a consultar la información disponible en las herramientas interactivas como: VI@JERO SEGURO, #767, Twitter @numeral767 y la página web www.invias.gov.co, para conocer cómo se están comportando los diferentes corredores del país.

POSIBILIDAD DE TORMENTAS ELÉCTRICAS, VIENTOS FUERTES O VENDAVALES

- Buscar un refugio seguro.
- No exponerse en zonas abiertas, debajo de árboles y estructuras metálicas altas, toda vez que podrían ser objeto de descargas.
- Evitar actividades deportivas en áreas abiertas en el momento de tempestades.
- Asegurar y revisar el estado de los tejados y de estructuras elevadas que puedan colapsar en un momento dado por causa de vientos fuertes, por encima de lo normal.
- Adelantar labores de limpieza de techos, canales bajantes y sumideros.

ANTE LA POSIBILIDAD DE INCENDIOS DE LA COBERTURA VEGETAL

- El Ideam recomienda a la comunidad en general, turistas y caminantes, no prender fogatas en zonas de bosques, cultivos, pastos y no dejar colillas mal apagadas o residuos de vidrio que sirvan como elementos concentradores de la radiación solar. Igualmente, es importante reportar a las autoridades en el caso de ocurrencia de incendios.
- A los Consejos Municipales y Departamentales de Gestión del Riesgo de Desastres (CMGRD), las autoridades ambientales regionales y locales, les sugerimos desde ya divulgar las recomendaciones para evitar la ocurrencia de incendios forestales, mantener activos los planes de prevención y atención de incendios, con el fin de evitar la ocurrencia y propagación de los mismos, especialmente, en áreas de reserva forestal y del Sistema Nacional de Parques Nacionales Naturales.

El Ideam continuará monitoreando las condiciones atmosféricas y recomienda a las entidades del Sistema Nacional para la Gestión del Riesgo de Desastres y al Sistema Nacional Ambiental, estar atentos a la información que emita el instituto durante la presente temporada lluviosa, con el fin de activar en caso de ser necesario los planes de contingencia.

Para mayor información con respecto al pronóstico y las alertas hidrometeorológicas vigentes les sugerimos consultar el siguiente enlace:

<http://www.pronosticosyalertas.gov.co/boletines-e-informes-tecnicos>